



www.greennest.fr

04 99 65 23 42

contact@greennest.fr

720 avenue de Montpellier 34740 VENDARGUES

La société française qui change le monde de l'habitat !

GreenNest est une entreprise française spécialisée dans la revalorisation de conteneurs maritimes en éco-habitats haut de gamme. Nos studios de jardin, tiny-houses et habitats de jardin sont conçus pour être le mélange parfait entre robustesse, confort haut de gamme et éco-responsabilité.



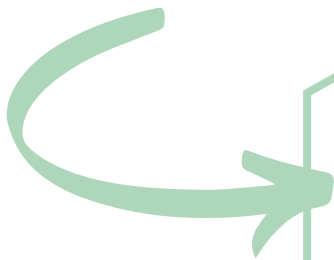
Développés en collaboration avec des professionnels du tourisme de plein air et des architectes d'intérieurs, ils sont disponibles en format studio, 2 pièces, 3 pièces et 4 pièces. Leur ossature en conteneurs maritimes et donc en acier corten (ou acier auto-protecteur) leur assure une résistance à toute épreuve protégeant un intérieur doux et chaleureux entièrement prêt à vivre.

Pourquoi nous ?

Soutenez un avenir durable : Contribuez à la préservation de la planète en choisissant une construction éco-responsable.

Profitez d'un confort optimal : Découvrez le plaisir d'un habitat qui ne sacrifie ni le confort ni l'esthétique.

Investissez dans la qualité : Optez pour des matériaux résistants et durables, garantissant la pérennité de votre investissement.



34 999 € TTC
Livré & posé
ou Crédit Bail

Garantie 3 ans

Déplaçable à
tout moment



Nos habitats
Vos besoins

2 à 3 mois de
délais moyen

Pas de convoi
exceptionnel

Livré 100% Prêt
à vivre

Une ossature
ultra résistante

0 litre d'eau
utilisé

Des tonnes de
CO2
économisées

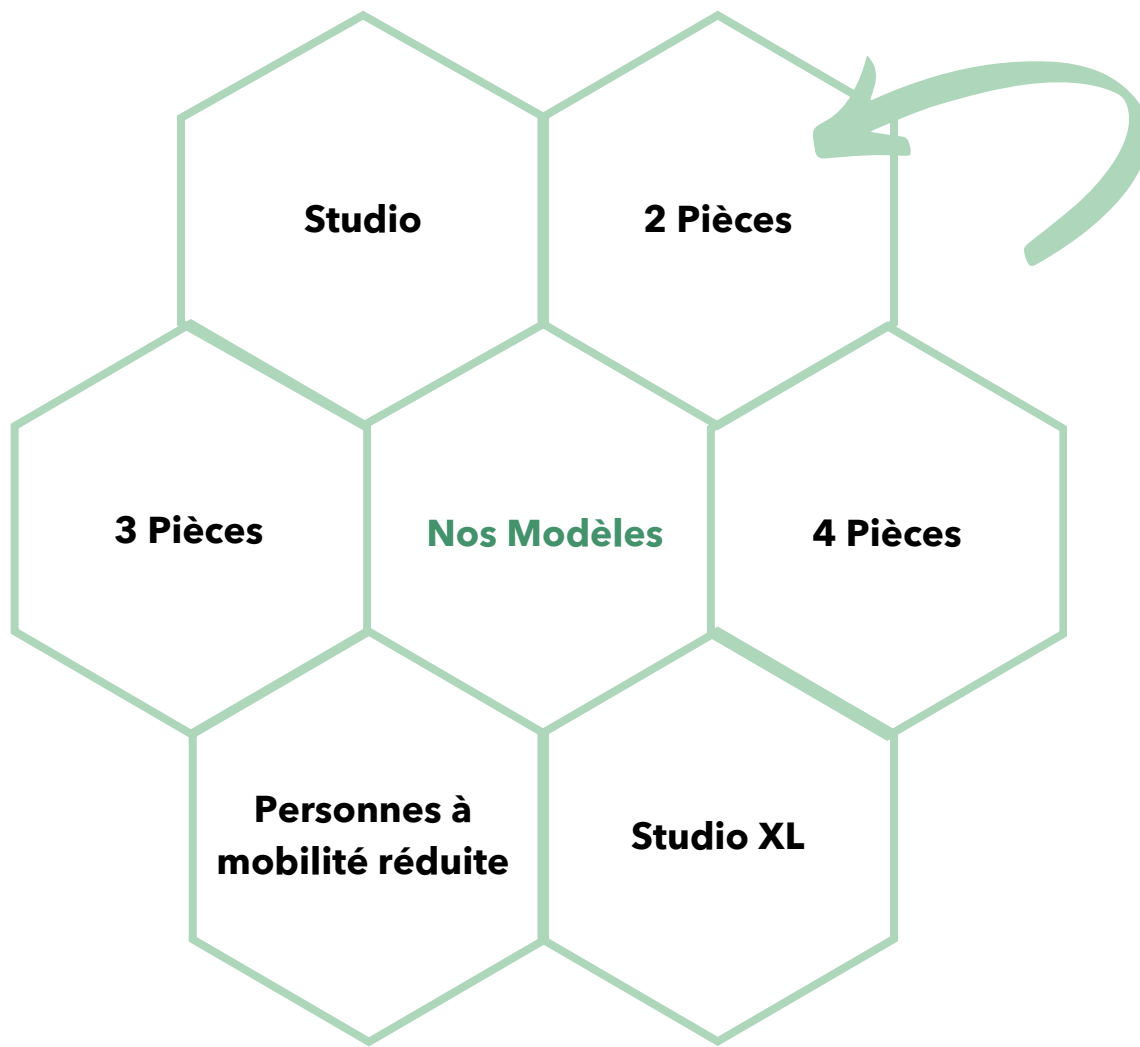


Notre Engagement
Commun

Pas de plastique
inutile

Des panneaux
solaires

Moins de
pollution



Avec :

Peinture thermique extérieure couleur au choix
Cloisons bois ultra résistantes avec peinture lessivable de couleur au choix
Plancher flottant bois clair
Climatisation
Cuisine équipée : plaques de cuisson, hotte aspirante, évier, meubles hauts et bas, plan de travail.
Salle d'eau : vasque, meuble sous vasque, miroir, cabine de douche et toilettes.

Les Options :

Panneau solaire 500 Watts
Bardage extérieure PVC blanc, beige ou gris clair
Bardage extérieur Bois
Pack meubles
Pack électroménagers

2 pièces




19,9 m²


1


1


2/4

Avec un soin tout particulier accordé à l'optimisation des espaces et à la luminosité, ce 2 pièces sera la solution privilégiée des propriétaires soucieux du confort de leurs invités. Idéal pour loger des parents retraités ou un enfant indépendant, il sera aussi un atout de choix pour les plus motivés à se créer un revenu locatif.

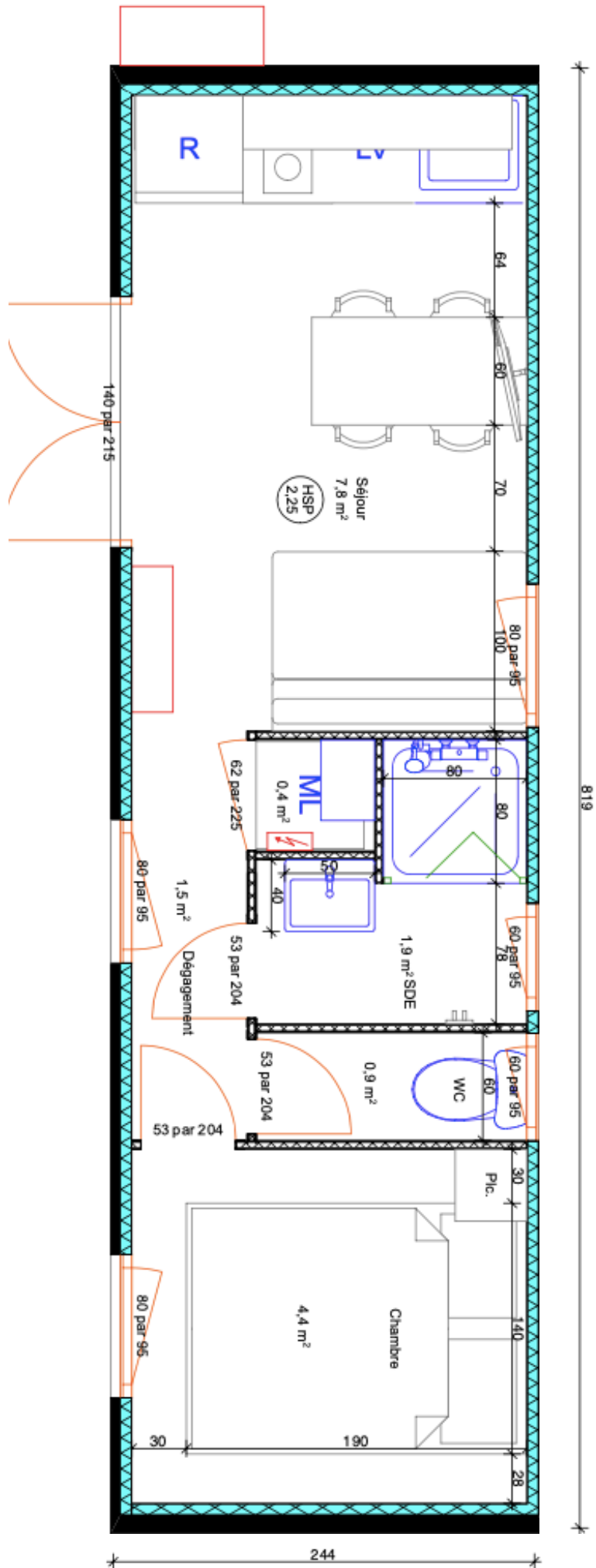
Panneau solaire 500 Watts (option)

Salle d'eau et toilettes séparées



Un véritable séjour - cuisine

Une belle chambre





Fiche technique

Général

Surface habitable : 16,9 m².

Emprise au sol : 19,9 m².

Longueur : 819 cm

Largeur : 244 cm

La hauteur sous faux plafond est de 2m25.

Ouvertures

Une ouverture pour une porte fenêtre de 140x215cm (Emplacement : voir plan DCE).

Cinq ouvertures type fenêtres (Emplacement : voir plan DCE) :

Deux dans la pièces de vie et une dans la chambre aux dimensions suivantes : 80x95 cm avec une allège de 120cm.

Deux dans les sanitaires (Salle d'eau et WC) aux dimensions suivantes : 60x95 cm avec une allège de 120cm.

Il comporte trois portes intérieurs aux dimensions suivantes : 53x204cm.

Habillage intérieur

Chacun des modules est habillé d'un doublage sur rails toute hauteur avec isolation thermique type laine de verre de 7 cm d'épaisseur maximisant l'efficacité de la peinture isolante thermique extérieure et d'un panneau type osb avec peinture plastique lessivable.

Revêtement de sol type parquet stratifié hydrofuge coloris chêne naturel.

Peinture

Peinture intérieure de couleur au choix, notre Best-Seller reste le blanc mat.

Habillage extérieur

Chaque conteneur sera habillé en partie extérieure.

Le type d'habillage est défini lors de la commande et se décline en 3 options :

- Peinture isolante thermique double couche.
- Habillage bardage PVC horizontale coloris beige, gris ou blanc. Largeur de lame environ 13cm.
- Habillage bardage bois vertical. Largeur de lame environ 10cm.

Cette toiture comportera une pente à 5% de façon à laisser s'écouler les eaux de pluie.

Le sens de la pente est indiqué sur les plans DCE.