



www.greennest.fr

04 99 65 23 42

contact@greennest.fr

720 avenue de Montpellier 34740 VENDARGUES

Le 3 pièces

A partir de 39 468 €

L 6,10 m / l 4,88 m / H 2,59 m
29,8 m² d'emprise au sol

Les équipements de série des hébergements GreenNest

Peinture thermique extérieure couleur au choix

Cloisons bois recyclé avec peinture lessivable / Volets Roulants / Climatisation

Cuisine équipée : plaques de cuisson, hotte aspirante, évier, meubles hauts et bas, plan de travail.

Salle d'eau : vasque, meuble sous vasque, miroir, cabine de douche.

En Option

Panneau solaire 500 Watts

Bardage extérieure PVC blanc, beige ou gris clair

Bardage extérieur Bois

Pack meubles

Pack électroménagers

Version mobil-home



29,8 m²



2



1



4/6

Inspiré par les professionnels de l'hébergement de plein air, le module 3 pièces GreenNest est le mélange parfait entre qualité des matériaux, confort et ouverture sur la nature. Cet éco-logis de caractère et ses nombreuses ouvertures sur l'extérieur, dispose de deux chambres lumineuses, d'une salle d'eau, de toilettes séparées ou encore d'un agréable séjour avec cuisine ouverte. Sa qualité de construction et la philosophie qui est la sienne en font notre fierté.

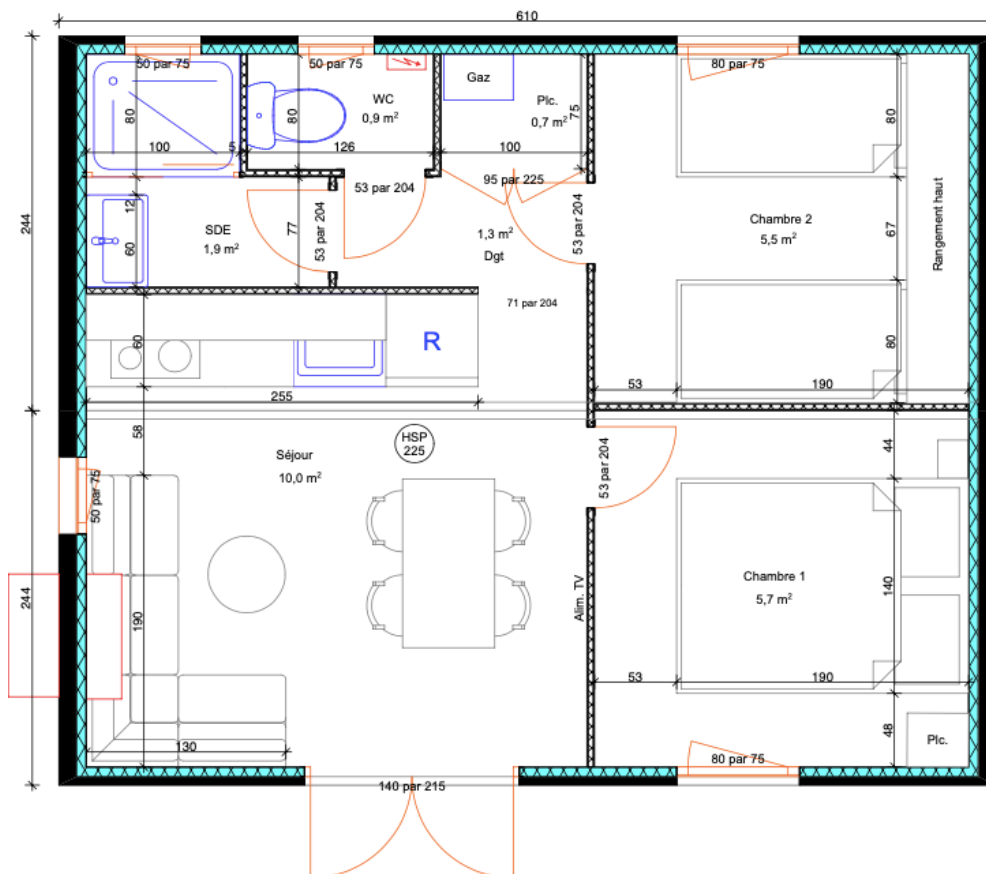
Une distribution des pièces ingénieuse

Panneau solaire 500 Watts (option)



Un espace de vie plein de bonnes ondes

Deux jolies chambres indépendantes



Gamme Nacre

L'ambiance

Intérieur :

Blanc, bois et vert pastel

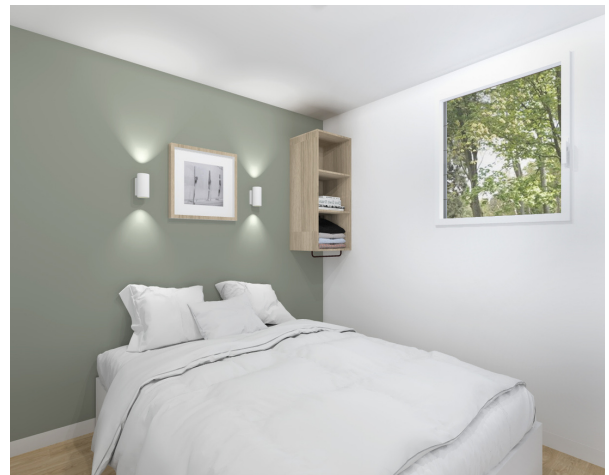
Plancher flottant

Extérieur :

Peinture isolante thermique

Pvc : Blanc, gris clair et beige

Bois



Gamme Ivoire

L'ambiance

Intérieur :

Blanc, bois foncé et crème
Plancher flottant

Extérieur :

Peinture isolante thermique
Pvc : Blanc, gris clair et beige
Bois



Fiche technique

Général

Surface habitable : 26,6 m².

Emprise au sol : 29,8 m².

Longueur : 610 cm

Largeur : 488 cm

La hauteur sous faux plafond est de 2m25.

Ouvertures

Une ouverture pour une porte fenêtre de 140x215cm sera réalisé (Emplacement : voir plan DCE).

Cinq ouvertures type fenêtres seront réalisées (Emplacement : voir plan DCE) :

Deux dans les différentes chambres et une dans la pièce de vie aux dimensions suivantes : 80x95 cm avec une allège de 120cm.

Deux dans les sanitaires (Salle d'eau et WC) aux dimensions suivantes : 60x95 cm avec une allège de 120cm.

Habillage intérieur

Chacun des modules est habillé d'un doublage sur rails toute hauteur avec isolation thermique type laine de verre de 7 cm d'épaisseur maximisant l'efficacité de la peinture isolante thermique extérieure et d'un panneau type osb avec peinture plastique lessivable.

Revêtement de sol type parquet stratifié hydrofuge coloris chêne naturel.

Peinture

Deux choix de teintes différentes ont été définie en fonction des gammes :

-Pour la gamme Nacre : Un vert de gris de référence RAL D2 DESIGN : RAL 140 70 10

-Pour la gamme Ivoire : Un beige de référence RAL D2 DESIGN : RAL 080 80 10

Habillage extérieur

Chaque conteneur sera habillé en partie extérieure.

Le type d'habillage est défini lors de la commande et se décline en 3 options :

- Peinture isolante thermique double couche.

- Habillage bardage PVC horizontale coloris beige, gris ou blanc. Largeur de lame environ 13cm.

- Habillage bardage bois vertical. Largeur de lame environ 10cm.

Cette toiture comportera une pente à 5% de façon à laisser s'écouler les eaux de pluie.

Le sens de la pente est indiqué sur les plans DCE.